



Wandanlagen um Rolléngerbiereg



Bildquell: Umwelt-Verträglichkeits-Untersuchung (UVU) Soler/Electris

Léif Awunnerinnen an Awunner,

Am Dezember 2020 krut de Schäfferot eng Ënnerschrëftelëscht iwverrecht vu Bierger/Innen, déi net mam Projet "Wandpark Miersch" averstane waren.

Elo den 22. Abrëll war et esouwäit, an d'Kommodo Prozedur ass ugelaaf. D'Bierger/Innen sinn elo gefuerdert, fir hir Bedenken bis den 8. Mee 2023 schrëftlech bei der Mierscher an der Lëntgener Gemeng anzerechen.

Zanter der Informatiounsversammlung op der Héicht de 15. Mäerz 2018, gouf de Projet staark modifizéiert. D'Anlagen sinn eng 50 Meter méi héich ginn. D'Ëmweltverdréiglecheets-etüd (UVU) huet donieft grouss Impakter op d'Natur an op d'Liewensqualitéit festgestallt.

Op eise Internetseite www.acfischbach.lu fann dir an der Rubrik "Info zu Wandanlagen um Rolléngerbiereg" den aktualiséierten Avis vun der Fëschber Gemeng am Kader vun der Evaluatioun vum Impakt op d'Ëmwelt (EIE) duerch de Projet "Wandpark Miersch", esouwéi Informatiounen zur Kommodo Prozedur.

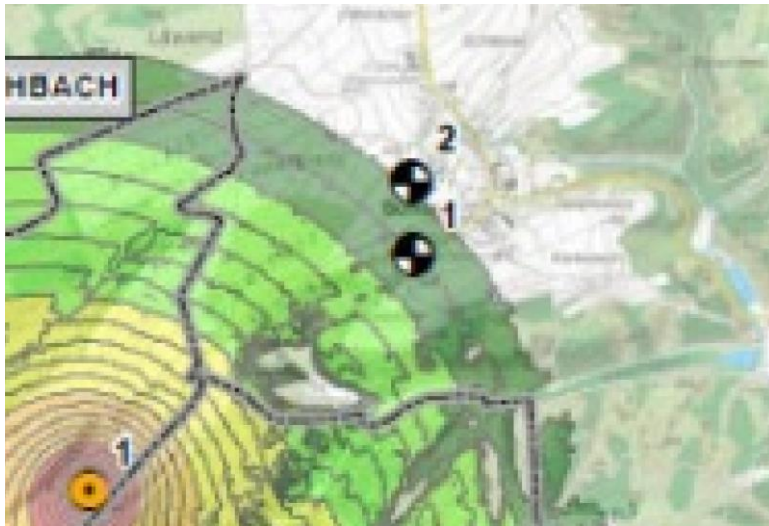
Am Avis an och bei enger Rei Entrevuen, huet d'Gemeng Fëschbech hir Bedenken a Froen zu dësem Projet dem Bedreier an den zoustännegen Autoritéite matgedeelt. Obwuel dës Froe net konnte beäntwert ginn, gouf d'Geneemegungsprozedur lancéiert.

Aus deem Grond invitéiere mir eis Awunner/Innen, sech iwver de modifizéierte Projet z'informéieren a sech bei der Kommodo-Prozedur ze bedeelegen.

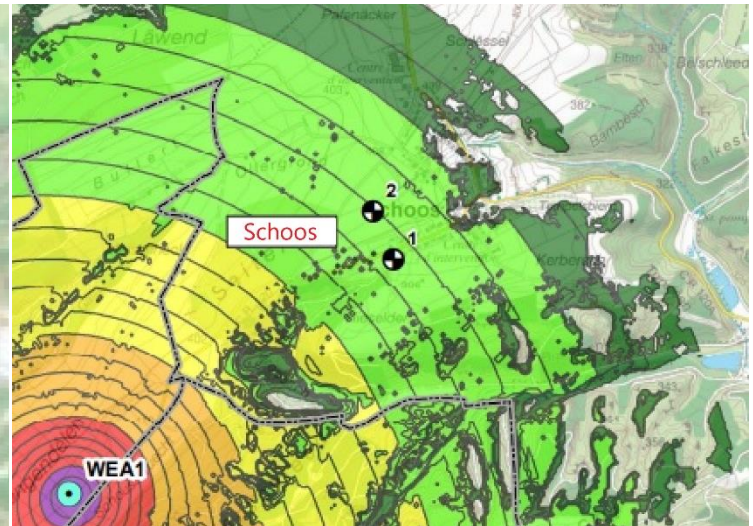
De Schäfferot



Ee Beispill vum modifizéierte Projet: (Bildquell: UVU Soler/Electris)



Lärmkarte 2018



Lärmkarte 2023

Duerch de neie Projet, ass de gehéierte Schall méi ewéi duebel esou héich!

Haapt Impakter op d’Natur an op d’Liewensqualitéit vu Mënsch an Déier:

- Schallemissiounen: ganz Schoos ass elo dovunner betraff
- Schattenwurf op Schoos : d’Cité “um Buer” gétt och elo duerch de modifizéierte Projet betraff
- Infraschall: gesondheetlech Impakter op de Mënsch nach net bekannt !
- Verdrängung vu geschützten Vullenaarten: Roude Milan, Schwaarze Milan, Uhu, Léiweckelchen (Feldlerche),...
- Dominant industriell Strukturen an enger natierlecher Landschaft
- Buedemversigelung
- Schwéiertransporter duerch d’Uertschaften wärend der Bauphase
- Fluch Sécherheet: manner Reserv fir d’Fligeren an der Afluchschneis vum Findel duerch de modifizéierte Projet.



**Méi Informatiounen zu den
iwwer 200m héijen
Industrieanlagen op
www.acfischbach.lu
resp. op der
Gemeng Miersch a Lëntgen.**